

描述

Valcor V520-55-A100 旋塞式孔板，孔板主体和旋塞。旋塞上的过滤孔尺寸根据流量、温度和压力要求进行计算。旋塞为可移除式设计，目的是在安装孔板流量及压力测试结束后便于移除杂质，等系统内杂质清理干净后再做密封焊接。孔板根据客户要求进行设计。

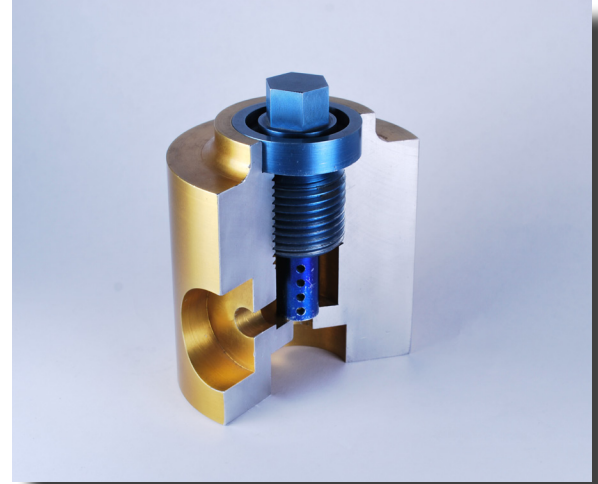
应用

这类孔板通常用在：

- 安装在调节阀下游防止侵蚀和降噪
- 蒸汽管道冷凝水疏水
- 蒸汽伴热管
- 在机组试运行和大修期间作为调节阀的旁路
- 作为疏水器旁路使用，可减少疏水器的维护频率

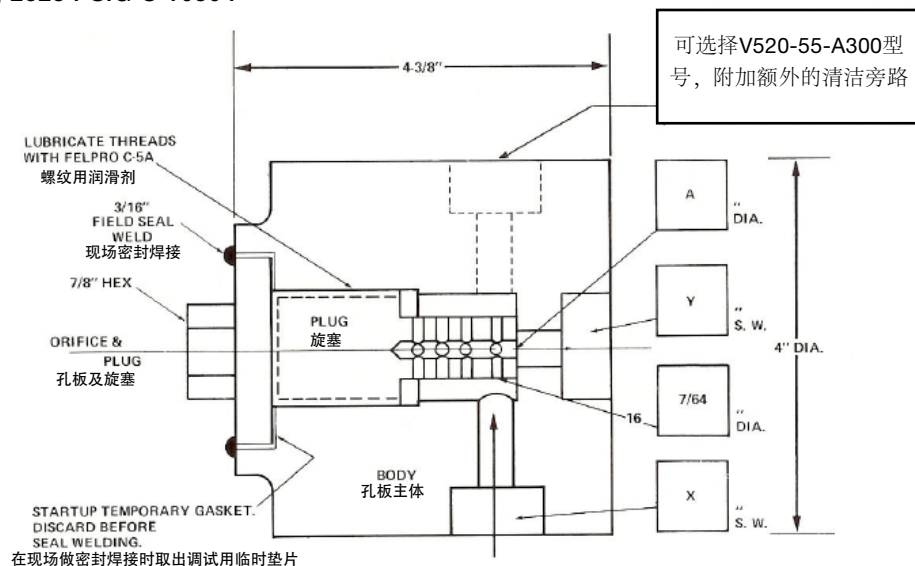
特点

- 根据客户要求订制以满足实际工况需要
- 可满足任意现场连接方式
- 根据ASME Section III, Class 1, 2, 3或客户指定标准进行设计和制造
- 可对多种运行工况进行流量验证
- 可有效简化/减少系统所需的工艺控制设备



技术规格

- 孔板材质：ASME-SA479, 316不锈钢
- 旋塞材质：ASME-SA479, 316不锈钢
- 进出口承插焊连接尺寸：1", 1 1/4", 1 1/2"
- 流阻喷口孔径：可根据客户要求设计，不小于1/16"
- 十六个过滤孔孔径：6/64" 当喷口孔径不小于1/8"时
- 压力：3675 PSIG @ 1000°F, 2625 PSIG @ 1050°F



For more information contact:

Valcor Engineering Corporation
2 Lawrence Road | Springfield, NJ 07081
(973) 467-8400 | nuclear@valcor.com | www.valcor.com